



MANIPULADOR TELESCÓPICO SJ1256 TH

CARACTERÍSTICAS PRINCIPALES

- Capacidad máxima de elevación 12.000 libras (5443 kg)
- Altura máxima de elevación 56' 3" (17,1 m)
- Capacidad a la altura máxima de elevación 6000 libras (2721 kg) (sin estabilizadores)
- Capacidad a la altura máxima de elevación 7000 libras (3175 kg) (sobre estabilizadores)
- Máximo alcance hacia adelante 42' 6" (12,95 m)
- Capacidad al máximo alcance hacia adelante 1000 libras (454 kg) (sin estabilizadores)
- Capacidad al máximo alcance hacia adelante 3500 libras (1588 kg) (sobre estabilizadores)
- Motor Deutz TCD de 3,6 l de Nivel 4 Libre Final 107 hp/320 lb-ft
- Capacidad de tracción de 22.500 libras (10.205 kg)
- Transmisión Dana Powershift de 3 velocidades y ejes Dana
- Gancho de elevación de carga instalado en la articulación
- Pasador de enganche de remolque trasero

CARACTERÍSTICAS ESTÁNDAR

- Estabilizadores instalados sobre el eje
- Sistema hidráulico auxiliar
- Calefacción de bloque del motor
- Instalación del Accesorio de fijación rápida
- Ventana trasera con limpiaparabrisas
- Ventana lateral
- Asiento del operador con suspensión
- Control de palanca de mando multifunción operado por presión piloto
- Pantalla multifunción del motor dentro de la cabina
- Puertas de pruebas hidráulicas
- Caja de almacenamiento seguro dentro de la cabina
- Cubierta del motor de fibra de vidrio
- Cubiertas de componentes y de acceso de acero
- Telemática lista
- Garantía "Gold Leaf" (hoja de oro) de 2 años (garantía estructural de 5 años)

OPCIONES DE NEUMÁTICOS

- Neumáticos rellenos de espuma (Foam Filled) 16PR de 14 x 24
- Neumáticos macizos rellenos de caucho sin aire de 13 x 24

MANIPULADOR TELESCÓPICO SJ1256 TH

Capacidad de 12.000 libras (5443 kg), altura máxima de elevación 56' 3" (17,1 m)

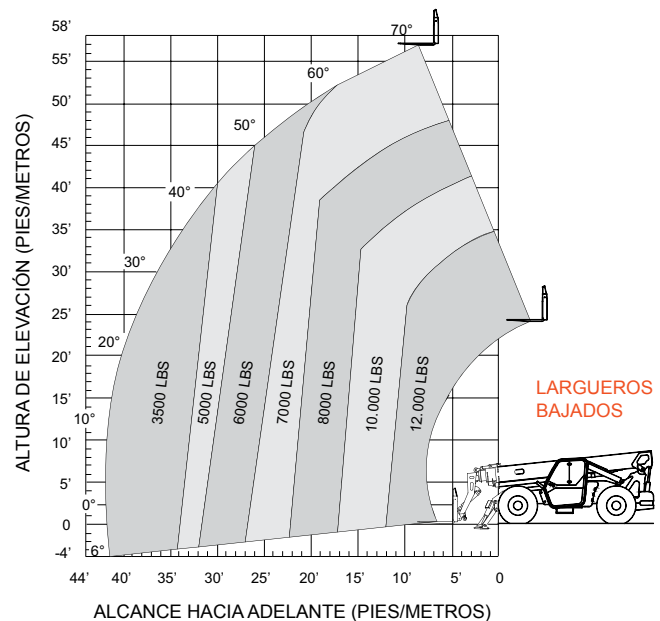
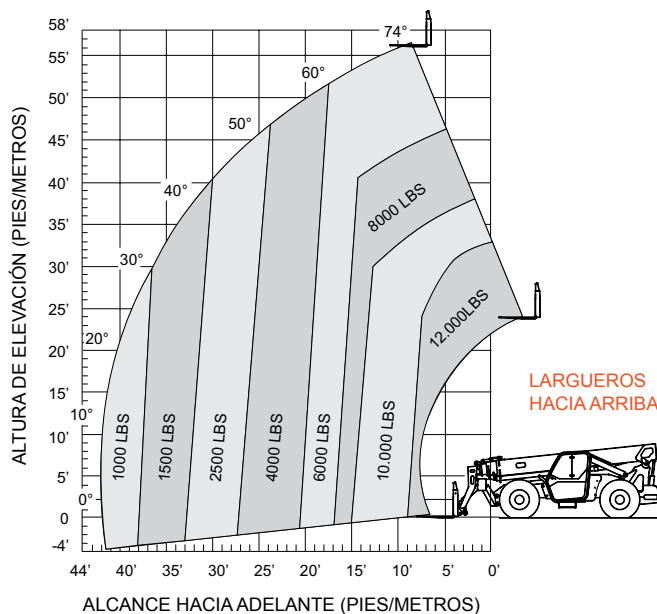
ESPECIFICACIONES	SJ1256 TH
Capacidad máxima de elevación	12.000 libras (5443 kg)
Altura máxima de elevación	56' 3" (17,14 m)
Capacidad de elevación clasificada a la altura máxima	6000 libras (2721 kg)
Capacidad de elevación clasificada a la altura máxima con estabilizadores	7000 libras (3175 kg)
Alcance máximo hacia adelante	42' 6" (12,95 m)
Capacidad de elevación clasificada a la alcance máximo	1000 libras (454 kg)
Capacidad de elevación clasificada a la alcance máximo con estabilizadores	3500 libras (1588 kg)
Largo total (sin la horquilla)	23' 1" (7,03 m)
Altura total, replegado	8' 3" (2,51 m)
Ancho total	8' 5" (2,56 m)
Distancia al suelo	19" (48,3 cm)
Radio de giro (exterior)	153" (3,73 m)
Peso operativo	34.500 libras (15.649 kg)
Motor	107 hp/320 lb/ft Deutz TCD 3,6 I T4F
Velocidad máxima de recorrido (hacia adelante)	15 mph (24 km/h)
Capacidad de tracción	22.500 libras (10.205 kg)
Transmisión	Dana Powershift, 3 velocidades F/R
Ejes	Dana
Dirección	3 modos (rueda delantera, 4 ruedas, lateral)
Neumáticos	Neumáticos 16PR de 14 x 24

EQUIPO OPCIONAL

- Cabina cerrada (agrega ventana delantera y superior con limpiaparabrisas, puerta completa, calentador/eliminador de escarcha, ventilador para el operador)
- Aire acondicionado (únicamente en la cabina cerrada)
- Paquete de conveniencia del servicio (puntos de engrase del eje remoto y válvula alomada de drenaje de aceite de motor)
- Paquete para climas fríos (incluye aceite para motor de arranque en frío, mezcla anticongelante 60/40, manta de batería y calentador del tanque hidráulico)
- Guardabarros para las cuatro ruedas
- Paquete de luces de conducción (2 faros delanteros, señales de giro delanteras y traseras, faros traseros, luces de freno)
- Paquete de luces de trabajo (2 luces de trabajo halógenas delanteras y dos traseras)
- Paquete de luces del soporte de elevación (2 luces de trabajo LED montadas en el soporte de elevación)
- Luz giratoria
- Válvula de cierre de aire positivo
- Sistema de frenos de reserva
- Gancho de remolque (en lugar del gancho pasador estándar)
- Pruebas no destructivas
- Opciones de garantía (planes de 3 años o 5 años disponibles)

ACCESORIOS

- Soporte con pasador flotante de conexión rápida de 48" (121,9 cm), 60" (152,4 cm) o 72" (182,9 cm)
- Soporte de inclinación lateral de 48" (121,9 cm), 60" (152,4 cm) o 72" (182,9 cm)
- Soporte oscilante de 72" (182,9 cm)
- Soporte de elevación con brazo de gran capacidad de 2' (0,6 m) (JIB)
- Soporte de elevación con montante de 12' (3,6 m) o 15' (4,6 m)
- Pala de 1,75 yardas cúbicas (1,3 metros cúbicos)



IMPORTANTE

- El diseño de la maquinaria cumple con los requerimientos de estabilidad de la norma ANSI/ITSDF B56.6-2011 para montacargas para terrenos desiguales.
- Las capacidades nominales que se muestran son para maquinaria sobre suelo firme y nivelado, conducida en línea recta con el marco nivelado y con neumáticos debidamente inflados.
- Mida el ángulo y la extensión del soporte de elevación y determine la carga permissible usando la tabla.
- No exceda las cargas nominales, ya que causará condiciones de operación peligrosas e inestables.
- Siempre traslade la maquinaria con el soporte de elevación retraído en la posición más baja.

Oficina central de Skyjack

55 Campbell Rd. Guelph, ON Canadá N1H 1B9
 Ventas: 1-877-755-4387 (1-877-SJLIFTS)
 Operadora: 1-800-265-2738
 Teléfono: 519-837-0888
 Fax: 519-837-8104
 Correo electrónico: skyjack@skyjack.com
 www.skyjack.com

