



# MANIPULADOR TELESCÓPICO SJ1044 TH

## CARACTERÍSTICAS CLAVE

- Capacidad máxima de elevación 10.000 libras (4535 kg)
- Altura máxima de elevación 43'3" (13,5 m)
- Capacidad a la altura máxima de elevación 7000 libras (3175 kg) (sin largueros)
- Capacidad a la altura máxima de elevación 8000 libras (3629 kg) (sobre largueros opcionales)
- Máximo alcance hacia adelante 29'6" (9 m)
- Capacidad al máximo alcance hacia adelante 1800 libras (816 kg) (sin largueros)
- Capacidad al máximo alcance hacia adelante 4700 libras (2132 kg) (sobre largueros opcionales)
- Motor Deutz TCD de 3,6 l de Nivel 4 Libre Final DPF & DEF 74 hp/287 lb-ft
- Extracción de la barra de tracción de 20.000 libras (9072 kg)
- Transmisión Dana Powershift de 3 velocidades y ejes Dana
- Gancho de elevación instalado en la articulación
- Pasador de enganche de remolque posterior

## PLANTA DE POTENCIA OPCIONAL

- Motor Deutz TCD de 3,6 l de Nivel 4 Final 107 hp/320 lb/ft (incluye el sistema DEF/SCR)

## CARACTERÍSTICAS ESTÁNDAR

- Sistema hidráulico auxiliar
- Calefacción de bloque del motor
- Instalación del soporte de fijación rápida
- Ventana trasera con limpiaparabrisas
- Ventana lateral
- Asiento de suspensión
- Control de palanca de mando multifunción para el piloto
- Pantalla multifunción del motor dentro de la cabina
- Puertos de pruebas hidráulicas
- Caja de almacenamiento con seguro dentro de la cabina
- Cubierta del motor de fibra de vidrio
- Cubiertas de acceso y componentes de acero
- Garantía "Gold Leaf" (hoja de oro) de 2 años (garantía estructural de 5 años)

## OPCIONES DE NEUMÁTICOS

- Neumáticos con tuerca de fijación y rellenos de espuma 16PR de 14 x 24
- Neumáticos macizos rellenos de caucho sin aire de 13 x 24

# MANIPULADOR TELESCÓPICO SJ1044 TH

Capacidad de 10.000 libras (4535 kg), altura máxima de elevación 44' 3" (13,5 m)

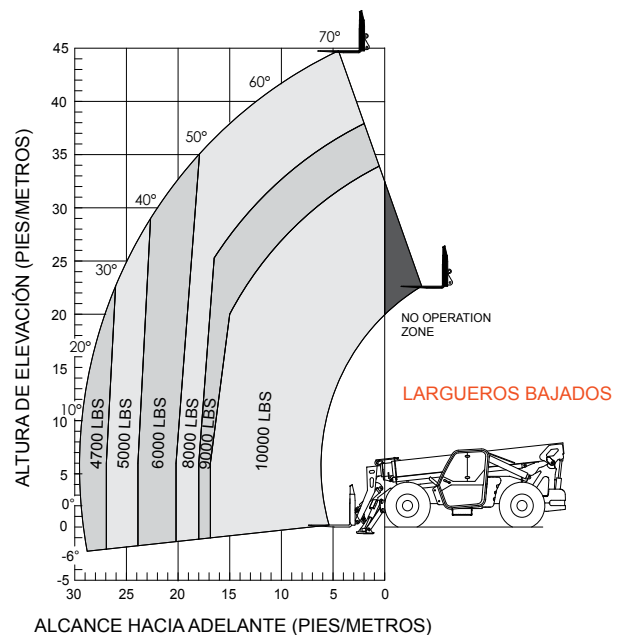
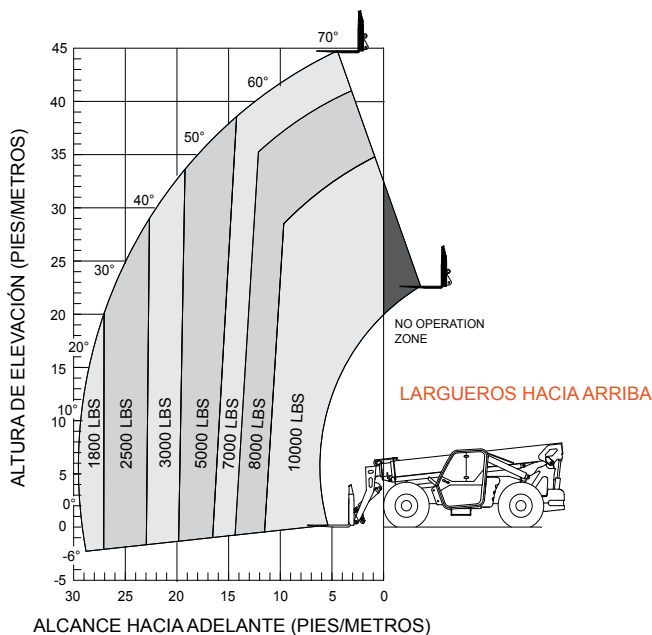
ESPECIFICACIONES	SJ1044 TH
Capacidad máxima de elevación	10.000 libras (4535 kg)
Altura máxima de elevación	44' 3" (13,5 m)
Capacidad de elevación clasificada a la altura máxima	7000 libras (3175 kg)
Capacidad de elevación clasificada a la altura máxima con alcance total	8000 libras (3629 kg)
Alcance máximo hacia adelante	29' 6" (9 m)
Capacidad de elevación clasificada al alcance máximo	1800 libras (816 kg)
Capacidad de elevación clasificada al alcance máximo con alcance total	4700 libras (2132 kg)
Largo total (sin la horquilla)	21' 2" (6,4 m)
Altura total, replegado	8' 1" (2,5 m)
Ancho total	8' 5" (2,6 m)
Distancia al suelo	19" (48,3 cm)
Radio de giro (exterior)	147" (3,7 m)
Peso operativo	27.645 libras (12.540 kg)
Motor	74 hp/287 lb/ft Deutz TCD 3,6 I T4F
Velocidad máxima de recorrido (hacia adelante)	15 mph (24 km/h)
Extracción de la barra de tracción	20.000 libras (9072 kg)
Transmisión	Dana Powershift, 3 velocidades F/R
Ejes	Dana
Dirección	3 modos (rueda delantera, 4 ruedas, lateral)
Neumáticos	Neumáticos con tuerca de fijación 16PR de 14 x 24

## EQUIPO OPCIONAL

- Largueros instalados sobre el eje
- Cabina cerrada (agrega ventana delantera y superior con limpiaparabrisas, puerta completa, calentador/eliminador de escarcha, ventilador del operador)
- Aire acondicionado (únicamente en la cabina cerrada)
- Paquete de conveniencia del servicio (puntos de engrase del eje remoto y válvula alomada de aceite de motor de drenaje limpio)
- Paquete para climas fríos (incluye aceite para motor de arranque en frío, mezcla anticongelante 60/40, manta de batería y calentador del tanque hidráulico)
- Guardabarros de cuatro ruedas
- Paquete de luces de conducción (2 faros delanteros, señales de giro delanteras y traseras, faros traseros, luces de freno)
- Paquete de luces de trabajo (2 luces de trabajo halógenas delanteras y 2 traseras)
- Paquete de luces del soporte de elevación (2 luces de trabajo LED montadas en el soporte de elevación)
- Luz giratoria
- Válvula de cierre de aire positivo
- Sistema de frenos de reserva
- Gancho de remolque (en lugar del gancho pasador estándar)
- Pruebas no destructivas

## ACCESORIOS

- Soporte con pasador flotante de conexión rápida de 48" (121,9 cm), 60" (152,4 cm) o 72" (182,9 cm)
- Soporte de inclinación lateral de 48" (121,9 cm), 60" (152,4 cm) o 72" (182,9 cm)
- Soporte oscilante de 72" (182,9 cm)
- Soporte de elevación con brazo de gran capacidad de 2' (0,6 m)
- Soporte de elevación con montante de 12' (3,65 m) o 15' (4,6 m)
- Pala de 1,75 yardas cúbicas (1,3 metros cúbicos)



### IMPORTANTE

- El diseño de la maquinaria cumple con los requerimientos de estabilidad de la norma ANSI/ITSDF B56.6-2011 para montacargas para terrenos desiguales.
- Las capacidades nominales que se muestran son para maquinaria sobre suelo firme y nivelado, conducida en línea recta con el marco nivelado y con neumáticos debidamente inflados.
- Mida el ángulo y la extensión del soporte de elevación y determine la carga permisible usando la tabla.
- No exceda las cargas nominales, ya que causará condiciones de operación peligrosas e inestables.
- Siempre traslade la maquinaria con el soporte de elevación retraído en la posición más baja.

### Oficina central de Skyjack

55 Campbell Rd. Guelph, ON Canadá N1H 1B9  
 Ventas: 1-877-755-4387 (1-877-SJLIFTS)  
 Operadora: 1-800-265-2738  
 Teléfono: 519-837-0888  
 Fax: 519-837-8104  
 Correo electrónico: skyjack@skyjack.com  
 www.skyjack.com

**SKYJACK**