

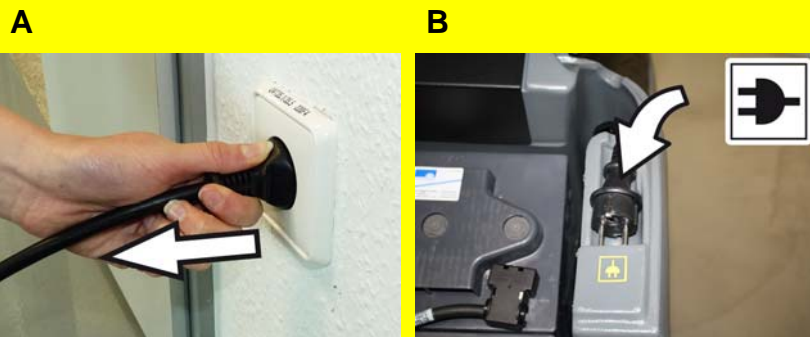
Advertencia

¡Esto solo es una breve descripción! Antes del uso o mantenimiento del aparato, leer el manual de instrucciones suministrado con el aparato.

El incumplimiento de las instrucciones de uso y de las indicaciones de seguridad puede provocar daños en el aparato y poner en peligro al usuario y a otras personas.

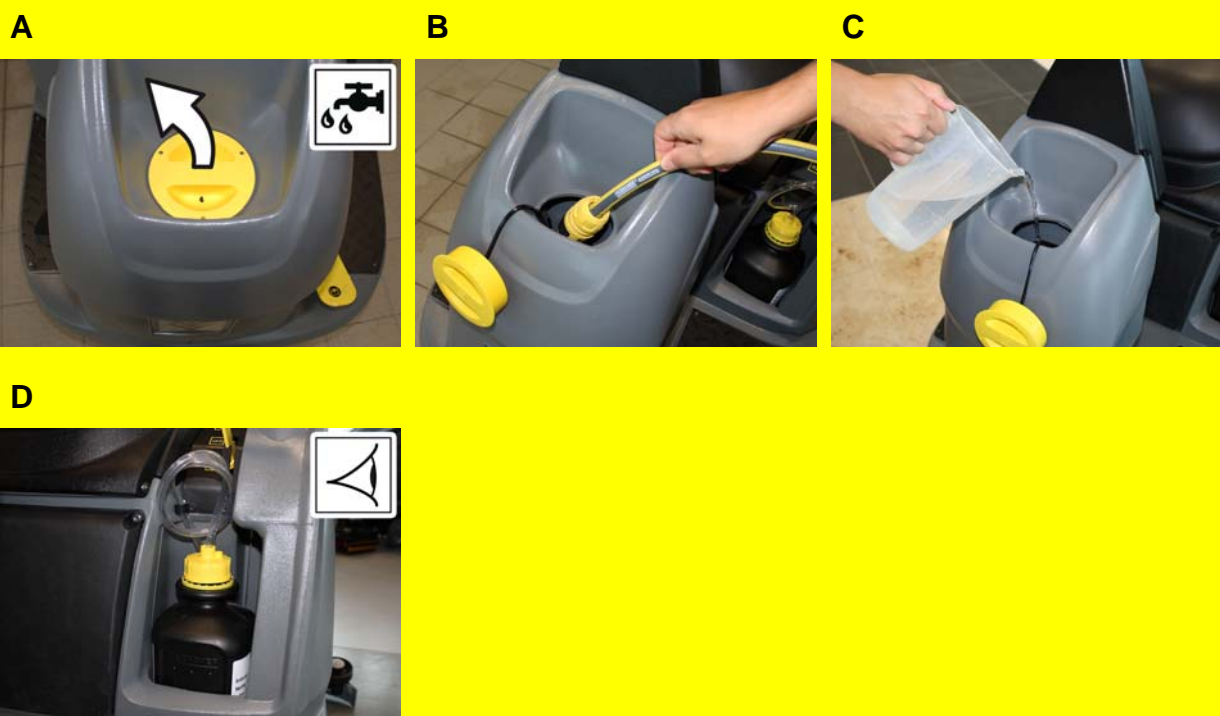
Puesta en marcha

1



- A Desconecte el cargador de la red.
- B Colocar el cable de red en la zona de almacenamiento.
Desplazar el asiento hacia abajo.

2



- A Abra la tapa del depósito de agua limpia.
- B Rellenar con agua fresca (máximo 60°C) hasta 15 mm por debajo del borde superior del depósito.
- Modelo sin dispositivo de dosificación "Dose"**
- C Adición de detergente.
Cierre la tapa del depósito de agua limpia.
- Modelo con dispositivo de dosificación "Dose"**
- D Poner la botella con detergente en el aparato.
Desenroscar la tapa del frasco.
Introducir el tubo de absorción del dispositivo dosificador en el frasco.

Funcionamiento

1



Puesta en marcha del aparato

- A 'Siéntese y coloque el interruptor de llave en la posición "1".

2

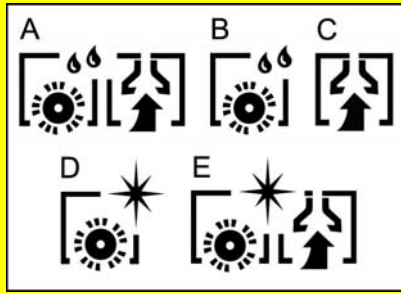


Conducción

- A Ajustar la dirección con el interruptor de dirección en el pupitre de control.
- B Determinar la velocidad de marcha con el pedal acelerador.
- C Detenga el aparato: Soltar el pedal de maniobra.

Funcionamiento

3



Programas de limpieza

- A Aspiración-fregado**
Limpiar en húmedo del suelo y aspirar el agua sucia.
- B Fregado en húmedo**
Limpiar en húmedo del suelo y dejar actuar al detergente.
- C Aspirar**
Aspirar agua sucia.
- D Pulir**
Pulir el suelo sin emplear líquidos.
- E Aspiración-fregado sin aplicar agua (aspirar-pulir)**
Pulir el suelo sin aplicar líquido y aspirar el polvo de pulir.

4



Botón de información (modelo Adv)

- Con el botón de información se seleccionan los puntos del menú y se ajustan las configuraciones.
- A Giro derecha/izquierda avanza por los menús de adelante/atrás.
Si se pulsa se confirma la configuración seleccionada.

5



Ajuste del caudal de agua

- A Ajustar el caudal de agua con el botón regulador de acuerdo con la suciedad y el tipo del pavimento del suelo.

6



Bajar el cabezal de limpieza

- A Presionar hacia abajo la superficie trasera del pedal para elevar/bajar el cabezal de limpieza, desencajar y dejar que el pedal vaya hacia arriba.
Cuando el cabezal de limpieza se mueve hacia abajo, los cepillos se ponen en marcha.

7

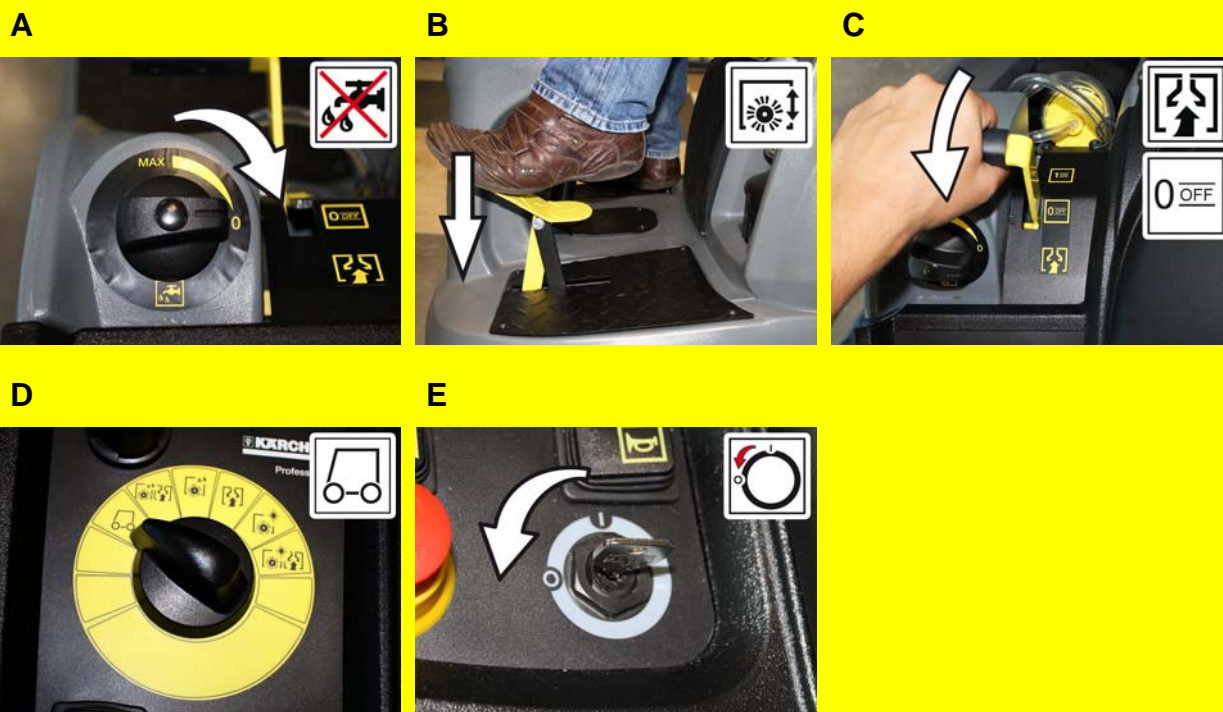


Baje la barra de aspiración

- A Tirar hacia arriba de la palanca para subir/bajar la barra de limpieza, presionar hacia afuera y llevarlo hacia abajo.
El vaciado comienza cuando la palanca está abajo.

Finalización del funcionamiento

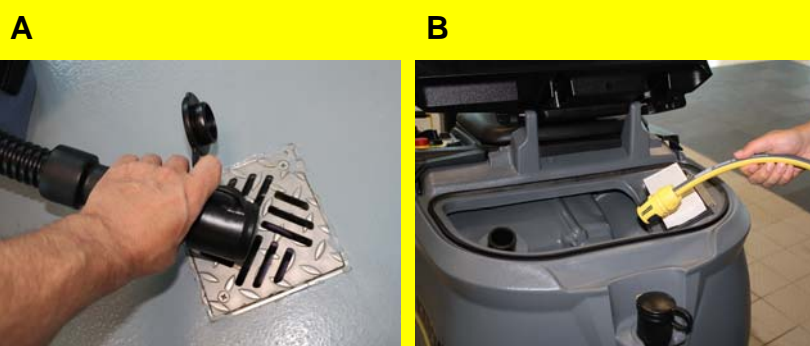
1



Desconexión del aparato

- A Cerrar el botón de regulación para ajustar el caudal de agua.
- B Presionar hacia abajo y encajar la superficie delantera del pedal para elevar/bajar el cabezal de limpieza.
- C Tirar de la palanca para subir/bajar la barra de limpieza y bloquear.
- D Ajuste el selector de programas en posición avance.
- E Gire el interruptor de llave a "0" y retire la llave.

2



Vaciado del depósito de agua sucia

⚠ Advertencia

Respete la normativa local vigente en materia de tratamiento de aguas residuales.

- A Retire del soporte la manguera de salida y bájela mediante un mecanismo recogedor adecuado.
- B Aclare el depósito de agua sucia con agua limpia.
Retire del soporte la manguera de salida y bájela mediante un mecanismo recogedor adecuado.
Dejar la tapa abierta para secar.

3



Vaciado del depósito de agua limpia

⚠ Advertencia

Respete la normativa local vigente en materia de tratamiento de aguas residuales.

- A Desatornillar la taza del filtro del agua limpia y dejar correr el agua limpia.
Colocar nuevamente la taza del filtro.

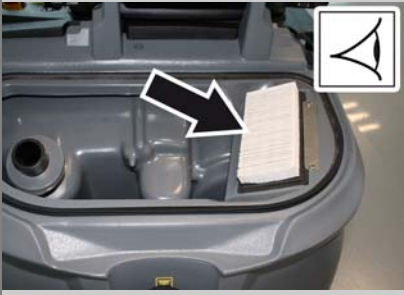
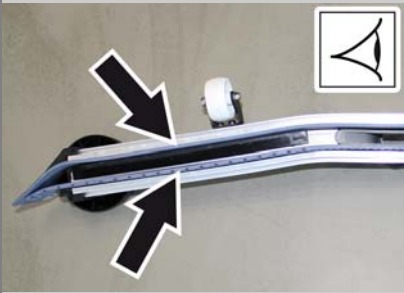
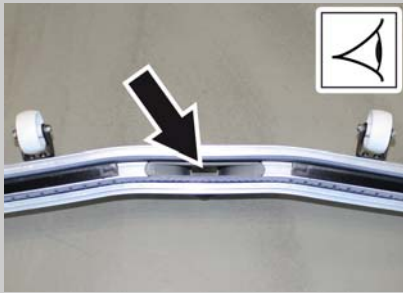
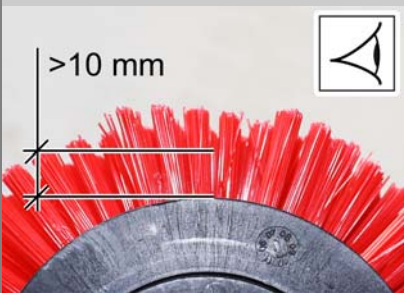
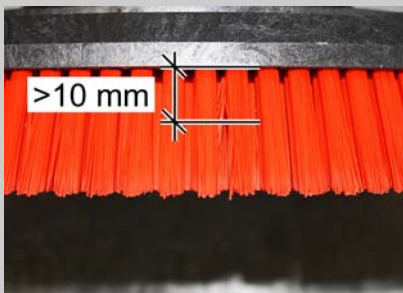

4



Carga de batería

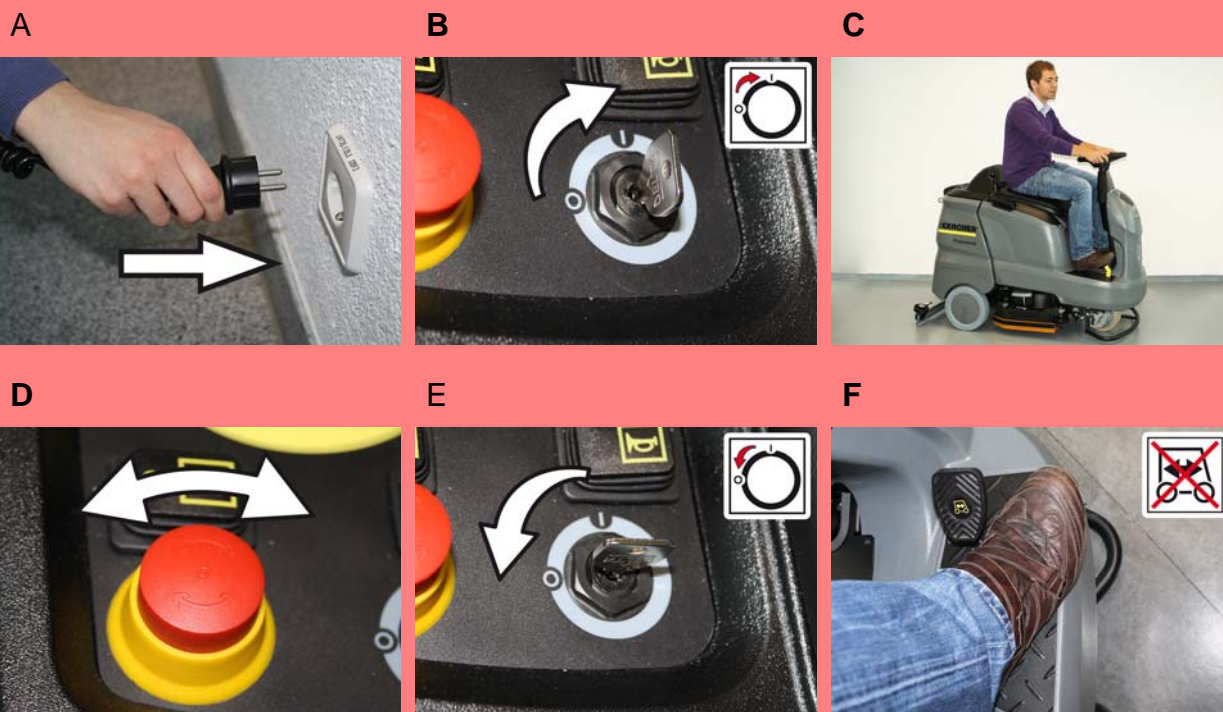
- A Desplazar el asiento hacia arriba.
Extraer el cable de conexión de la red del soporte y enchufarlo.
En la pantalla aparece el nivel de carga de las baterías.

Cuidados y mantenimiento

			A diario	mensual	Servicio técnico de Kärcher
1	<p>A</p> 	<p>A Comprobar el filtro plano de papel plegado; en caso necesario, limpiarlo.</p>			
2	<p>A</p>  <p>B</p> 	<p>A Limpie los labios de aspiración y los labios de secado; compruebe si presentan desgaste y, en caso necesario, cámbielos. B Limpiar el canal de absorción.</p>			
3	<p>A</p>  	<p>A Comprobar el desgaste del cepillo y limpiar. Compruebe si los cepillos presentan desgaste (longitud del cepillo 10 mm) y, en caso necesario, cámbielos.</p>			
4		<p>Sólo con cabezal de limpieza R: Extraer el depósito de partículas gruesas de suciedad y vaciarlo.</p>			
5		<p>Limpie el aparato por fuera con un trapo húmedo ligeramente empapado en una solución jabonosa suave.</p>			
6	<p>A</p> 	<p>A Limpie las juntas situadas entre el depósito de agua sucia y la tapa; compruebe su estanqueidad y, en caso necesario, cámbielas</p>			
7		<p>Encargue al servicio técnico la revisión anual obligatoria.</p>			

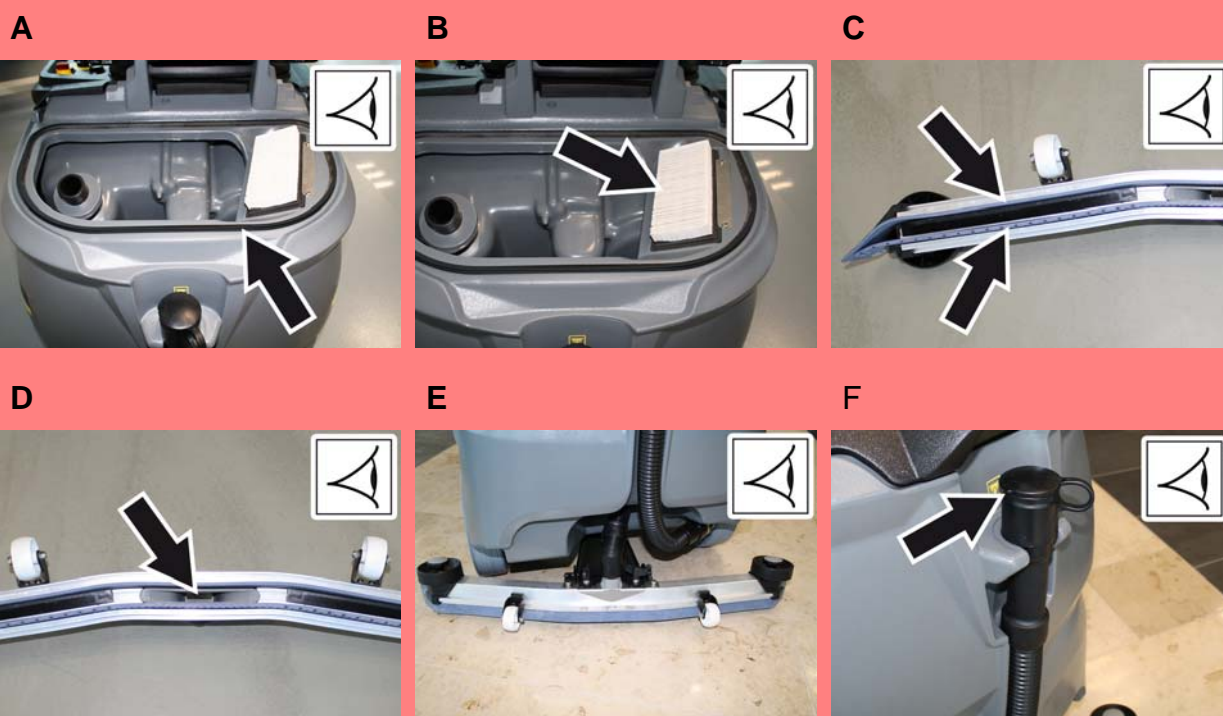
Subsanación de averías

1



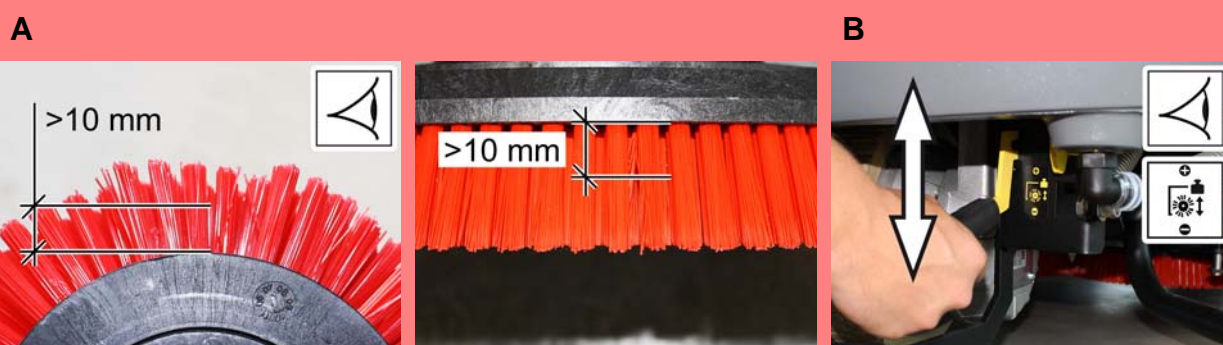
- No se puede poner en marcha el aparato
- A Conectar el enchufe de la batería.
 - B Coloque el interruptor de llave en la posición "1"
 - C Interruptor de seguridad no accionado; tomar asiento.
 - D Desbloquear la tecla de desconexión de emergencia.
 - E Poner el interruptor de llave en la posición "0". Esperar un mínimo de 10 segundos antes de volver a poner el interruptor de llave en la posición "1". Siempre que sea posible, conduzca el equipo sólo por una superficie llana. En caso necesario, compruebe el freno de estacionamiento y el freno de pie.
 - F Antes de encender el interruptor de llave, soltar el pedal acelerador. Si sigue produciéndose el fallo, acuda al servicio técnico.

2



- Potencia de aspiración insuficiente
- A Limpie las juntas situadas entre el depósito de agua sucia y la tapa; compruebe su estanqueidad y, en caso necesario, cámbielas
 - B Lavar el filtro plano de papel plegado existente en el depósito de agua sucia
 - C Limpie los labios de aspiración de la barra de aspiración y, en caso necesario, girar o cambiar.
 - D Comprobar si los tubos de aspiración están atascados, si es necesario limpiar. Comprobar la conexión entre la manguera y barra de aspiración y manguera de aspiración y el depósito de agua sucia.
 - E Compruebe el ajuste de la barra de aspiración.
 - F Compruebe si está cerrada la tapa de la manguera de salida de agua sucia.

3



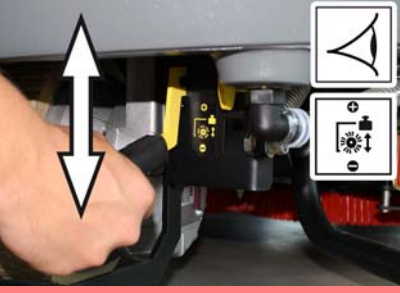
- Resultados de limpieza insuficientes
- A Comprobar el desgaste del cepillo y limpiar. Compruebe si los cepillos presentan desgaste (longitud del cepillo 10 mm) y, en caso necesario, cámbielos.
 - B Ajustar la presión de apriete (excepto en el modelo Eco)

4



- Caudal de agua insuficiente
- A Compruebe el nivel de agua limpia y, de ser necesario, llene el depósito.
 - B Ajustar el caudal de agua con el botón regulador de acuerdo con la suciedad del pavimento del suelo.
 - C Limpiar el filtro de agua limpia.

Subsanación de averías

5**A**

Los cepillos no giran

- A Disminuir la presión de apriete (excepto en el modelo Eco)
- Comprobar si los cepillos están bloqueados por un cuerpo extraño, extraer el objeto extraño.
 - Dejar enfriar el motor si está sobrecargado. Poner el interruptor de llave en la posición "0". Esperar un mínimo de 10 segundos antes de volver a poner el interruptor de llave en la posición "1".